

# EMPOWER YOUR RESILIENCE

Die Zukunft der IT-Dienstleistungen für die Region.

Das nachhaltigste und technologisch modernste Rechenzentrum  
in der Region Münster und Osnabrück





## SEHR GEEHRTE LESERINNEN UND LESER,

wir freuen uns, Ihnen mit dieser Broschüre weitere Informationen über das aktuell entstehende Datacenter Münster Osnabrück (DMO) zu geben. Wir sorgen in Zukunft für Stabilität und Resilience in der Digitalisierung für die Region Münsterland und Osnabrück.

Unser Ziel ist die nachhaltige Förderung und Stärkung von Kommunen, öffentlichen Einrichtungen und Wirtschaftsunternehmen aller Branchen im Rahmen ihrer IT-Assets und IT-Strategien. Der sichere und nachhaltige Betrieb einer Infrastruktur im Fokus unseres Handelns.

*Alexander Sommer*

*Christoph Stegemann*

Ihr Alexander Sommer und Christoph Stegemann  
Geschäftsführer DMO GmbH



## INHALT



### ÜBER UNS

items GmbH und Co. KG

TKRZ Stadtwerke GmbH

6

### DATACENTER MÜNSTER OSNABRÜCK

Standort Flughafen Münster/Osnabrück

Sicherheit und Verfügbarkeit – EN 50600 VK3

Die wichtigsten Vorteile des DMO

ISO 27001 und KRITIS-ready

Mit Nachhaltigkeit zu einem niedrigen PUE-Wert

Unser Portfolio

DMO Channel-Partner-Programm (CPP)

7

8

9

10

11

12

14

14

### DMO IN FAKTEN

15

### KONNEKTIVITÄT – VON DER REGION IN DIE CLOUD

16

### STIMMEN ZUM DMO

17

## ÜBER UNS

Bereits seit 2022 laufen die Planungen für den Bau und Betrieb eines regionalen Rechenzentrums. Damit wir uns ganz auf unsere Mission konzentrieren können: Stärkung der Resilience durch Stabilität in der Digitalisierung. Vorausgegangen waren zahlreiche Überlegungen, wie die beiden Muttergesellschaften ihren eigenen Bedarf für Rechenzentrumsleistungen sichern und aufgrund von Kundenforderungen durch zusätzliche Kapazitäten und Ressourcen weitreichender anbieten können. Denn so neu unsere Gesellschaft auch ist, so erfahren sind wir dabei in den Kompetenzen innerhalb der Kernbereiche. Die DMO GmbH vereint die dafür notwendigen Eigenschaften aus den Leistungen der beiden Muttergesellschaften.

Als Tochterunternehmen der items GmbH & Co. KG sowie der TKRZ Stadtwerke GmbH können wir auf über 45 Jahre IT-Expertise zurückgreifen.

**Beide Unternehmen halten jeweils 50% Anteil an der DMO GmbH.**



### items GmbH und Co. KG

Seit 25 Jahren ist die items aus Münster ein großer und erfolgreicher IT-Dienstleister für Kommunen aus ganz Deutschland. Während dieser Zeit hat sich die items zu einem der führenden IT-Dienstleistungsunternehmen in der Energiewirtschaft entwickelt und ist Fullservice Anbieter für den Versorgungs- und Mobilitätssektor.

Als Branchenspezialist und Innovationstreiber bietet das Portfolio Leistungen aus IT-Infrastruktur, Beratung und Prozess-Services mit dem Fokus auf Kooperationsplattformen, IoT Integration von Smart-City-Technologien, KI-Produkten und Robotics. Items setzt Maßstäbe bei der konkreten Umsetzung der Digitalisierung in der Versorgungswirtschaft.

### TKRZ Stadtwerke GmbH

Mit mehr als 20 Jahren Erfahrungen als IT-Dienstleister profitiert die Region von einem hervorragenden Angebot. Als 100%ige Tochter der Stadtwerke Emsdetten gehört sowohl die kommunale Breitbandversorgung, wie auch der Betrieb von Rechenzentren zum Portfolio.

Seit jeher gilt die TKRZ als Experte im Bereich des Serverhostings und dem Betrieb von hochredundanten Infrastrukturen. Geschäftskunden, vom Startup bis hin zum etablierten großen Mittelstand, vertrauen auf die Leistungsfähigkeit.



## DATACENTER MÜNSTER OSNABRÜCK

Mit dem ersten Bauabschnitt, dessen Errichtung im Herbst 2024 beginnt und im Sommer 2025 voraussichtlich abgeschlossen sein wird, legen wir die Basis für ein nachhaltiges, stabiles, skalierbares, sicheres und modernes Rechenzentrum. Modular ausbaubar und erweiterbar können wir auch in die Zukunft gerichtet den wachsenden Anforderungen in der Digitalisierung und der langfristigen Nachfrage gerecht werden.



## STANDORT FLUGHAFEN MÜNSTER/OSNABRÜCK

Strategisch und verkehrsgünstig gelegen bietet der Flughafen eine exzellente Anbindung, sowohl über die Luft als auch über die Straße. Das Rechenzentrum ist innerhalb der Region für alle Kunden sehr gut erreichbar, so dass kurzfristige Arbeiten jederzeit vor Ort möglich sind. Ein idealer Verkehrsknotenpunkt, insbesondere im Bereich der Digitalisierung durch die Erschließung der dedizierten Glasfaser-

netze und Anbindung zahlreicher Carrier und damit einhergehend die hervorragende regionale und überregionale Konnektivität. Zusätzlicher Nutzen ergibt sich durch die bestehenden Sicherheitsstrukturen am Flughafen selbst, von denen auch das Rechenzentrum profitiert. In Summe erhöhen wir dadurch die Sicherheitsstandards, Verfügbarkeit und Zuverlässigkeit.

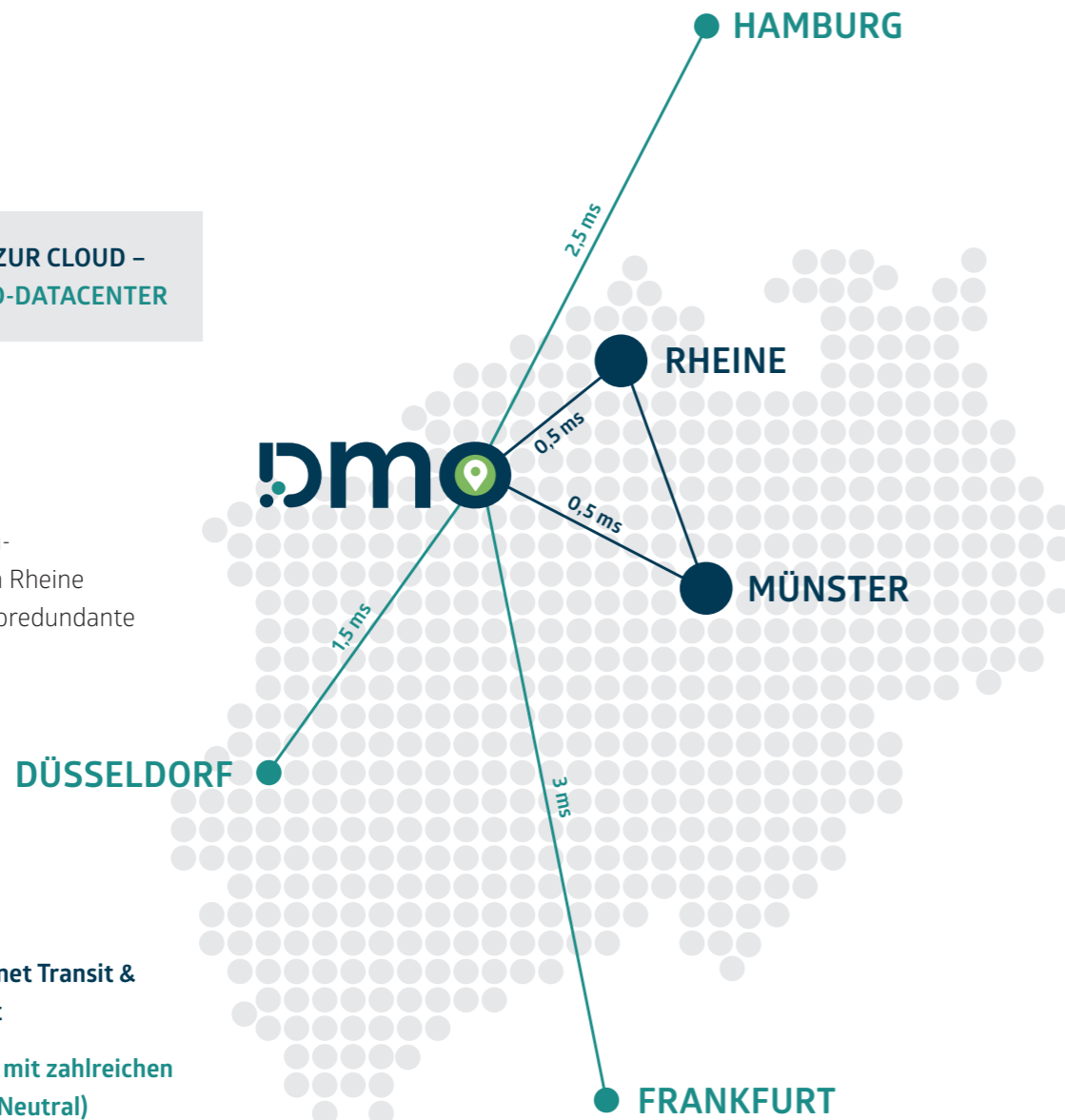


**DMO IST DAS TOR ZUR CLOUD – IHR HYBRID CLOUD-DATACENTER**

Durch unser Rechenzentrumsverbund in Rheine können wir auch georedundante Szenarien abbilden.

**> 600 Gbits/s Intranet Transit & Peering Kapazität**

**Direkte Verbindung mit zahlreichen 3rd Party Carrier (Neutral)**



## SICHERHEIT UND VERFÜGBARKEIT – EN 50600 VK3

Mit Sicherheit sicher betrieben: das ist eine fundamentale Säule innerhalb unserer Strategie. Das Rechenzentrum folgt modernsten Bau- und Betriebskonzepten. Somit verfügen wir über eine EN 50600 VK3-Zertifizierung und können hoch verfügbare und maximal skalierbare IT-Infrastrukturen hosten. Die Zertifizierung bezieht sich als europäische Norm auf wichtige Aspekte im Bereich der Energieversorgung, Klimatisierung, physikalische Sicherheit der Infrastruktur. Im Besonderen die VK3-Stufe (Verfügbarkeitsstufe 3) zeigt, dass das Rechenzentrum sehr hohe Anforderungen an Verfügbarkeit und Ausfallsicherheit erfüllt.

**ERFÜLLUNG NOVELLIERUNG ENERGIEEFFIZIENZ-GESETZ**

**Erfüllung der EN 50600 VK3, ISO 27001 und ISO 50001.**



## DIE WICHTIGSTEN VORTEILE DES DMO



### 1 Hohe Verfügbarkeit

Wir erreichen ein hohes Niveau an Ausfallsicherheit. Das Rechenzentrum ist so konzipiert, dass durch die vorhandenen Redundanzen, sowohl Wartungsarbeiten, als auch Ausfälle einzelner Komponenten den Betrieb in keiner Weise beeinträchtigen.

### 2 Erhöhtes Vertrauen

Der Betrieb nach höchsten Standards ist für unsere Kunden in stark regulierten Branchen sowie im KRITIS-Umfeld entscheidend.

### 3 Bessere Risiko- und Notfallplanung

Mit der Zertifizierung stellen wir sicher, dass umfassende Maßnahmen zur Risikominimierung und Notfallplanung vorhanden sind, um den Betrieb des Rechenzentrums auch unter außergewöhnlichen Umständen aufrechtzuerhalten.

### 4 Hohe physikalische Sicherheit

Die Norm EN 50600 beinhaltet Anforderungen an die physikalische Sicherheit. Dazu gehören Zugangskontrollen, Überwachung und Schutz vor potenziellen Gefahren. Im Ergebnis bedeutet dies zusätzliche Sicherheit und Schutz der Infrastrukturen sowie der gespeicherten Daten.

### 5 Effizienter Betrieb

Die Einhaltung von Effizienzstandards in Bezug auf Energieverbrauch und Kühlung ist in der heutigen Zeit obligatorisch und wird auch innerhalb der Zertifizierung besonders bewertet. Folglich können wir die Betriebskosten senken und die Umweltbelastung reduzieren, während wir gleichzeitig alle Nachhaltigkeitsziele erreichen können.

### 6 Zukunftssichere Investition

Regelmäßige Aktualisierungen der Bewertungskriterien erlauben uns, mit neuen Technologien und Marktanforderungen Schritt zu halten. Wir sind daher bestens vorbereitet, zukünftig weiterhin nachhaltige und investitionssichere Digitalisierungslösungen bereit zu stellen. Entsprechend schaffen wir eine skalierbare und nachhaltige Basis für Ihre IT-Infrastruktur. So sind wir durch hohe Anschlussleistungen auch für KI und HPC-Anforderungen bestens aufgestellt.

### 7 Compliance und gesetzliche Anforderungen

Mit der VK3-Zertifizierung können wir gesetzliche Vorgaben sowie weitere Standards und Normen erfüllen und helfen dabei Audits problemlos zu bestehen.

### 8 Ihr Tor zur Cloud

Wir bieten umfangreiche Konnektivätslösungen, um Ihren Standort mit dem DMO sowie relevanten Internetknotenpunkten und Cloud-Hubs zu verbinden. Mit hohen Bandbreiten und niedrigen Latenzen können wir Ihr Geschäft beschleunigen.

Durch diese Vorteile trägt die EN 50600 VK3-Zertifizierung dazu bei, die Sicherheit, Effizienz und Zuverlässigkeit des Rechenzentrums zu gewährleisten und gleichzeitig das Vertrauen von unseren Kunden und Partnern zu stärken.



## ISO 27001 UND KRITIS-READY

Neben der umfangreichen und maßgeblichen EN 50600 VK3-Zertifizierung etablieren wir mit der Erfüllung der ISO 27001 im Bereich der Informationssicherheit ebenfalls Maßstäbe. Zu diesem Zweck betreiben wir ein Informationssicherheitsmanagementsystem (ISMS) und stellen den Schutz vertraulicher Daten und Informationen sicher. Wir gewährleisten ein hohes Niveau an Informationssicherheit, minimieren weitere Risiken und tragen auch hier gesetzlichen Anforderungen Rechnung.

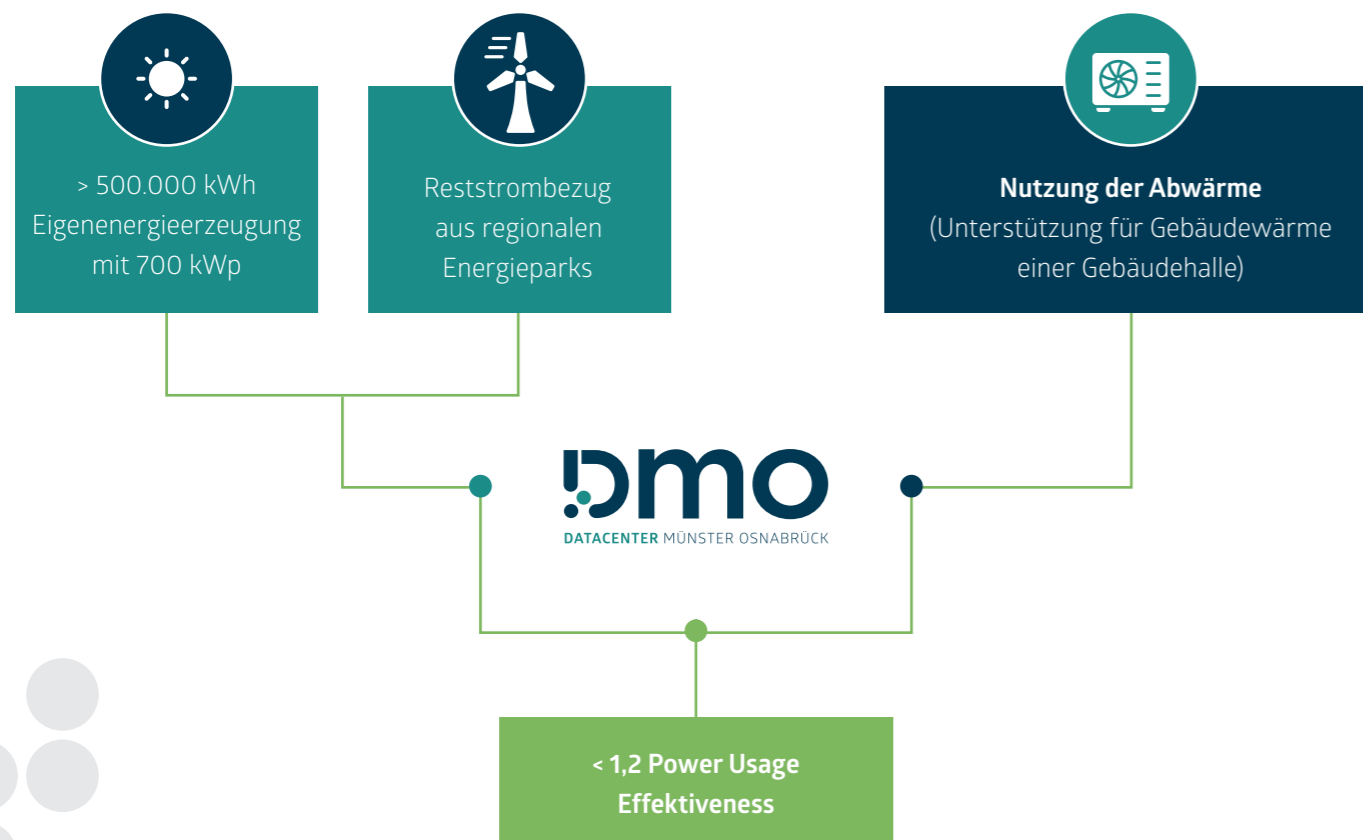
## MIT NACHHALTIGKEIT ZU EINEM NIEDRIGEN PUE-WERT

Der PUE-Wert (Power Usage Effectiveness) gibt das Verhältnis zwischen der insgesamt verbrauchten Energie eines Rechenzentrums und der Energie, die direkt für die IT-Infrastruktur verwendet wird an.

Es ist also ein Maß für die Energieeffizienz. Dabei bedeutet ein Wert nahe an 1, dass fast die gesamte Energie für die IT-Infrastruktur aufgewendet wird, während nur ein geringer Teil für Kühlung, Beleuchtung

und andere nicht IT-bezogene Systeme verwendet wird. Das Datacenter Münster Osnabrück realisiert einen beeindruckenden und innerhalb der Branche hervorstechenden Wert von unter 1,2.

### ENERGIEFLUSS



Vorteile für unsere Kunden sind die daraus resultierenden Kosteneinsparungen bei den Betriebskosten. Ein so niedriger Wert reduziert signifikant den CO<sub>2</sub>-Ausstoß und damit die Umweltauswirkungen des Rechenzentrums.

Der geringe Energiebedarf für nicht IT-Systeme kommt im Umkehrschluss der eigentlichen IT-Infrastruktur zugute und garantiert eine Steigerung in der möglichen Bereitstellung an Rechenkapazität und Performance.

Realisiert wird dies durch unser kluges Nachhaltigkeitskonzept. Wir generieren über eine eigene Photovoltaikanlage über 500.000 kWh pro Jahr mit 700 kWp grünen Strom aus der Sonnenenergie.

Der dann noch notwendige Reststrom wird aus regionalen Energieparks bezogen. Die während des Betriebs entstehende Abwärme für durch angrenzende Gewerbeimmobilien direkt genutzt. In Summe eine kluge Investition in eine nachhaltige Kreislaufwirtschaft.



## UNSER PORTFOLIO



### FULL-RACKS

mit je 47 Höheneinheiten



### RACK-GRÖSSE

700 mm Breite  
1.200 mm Höhe



### LAUFZEIT

Standard  
60 Monate



### ANSCHLÜSSE

wahlweise von  
1 kW bis 30 kW



### HIGH PERFORMANCE

Computing  
und KI-ready



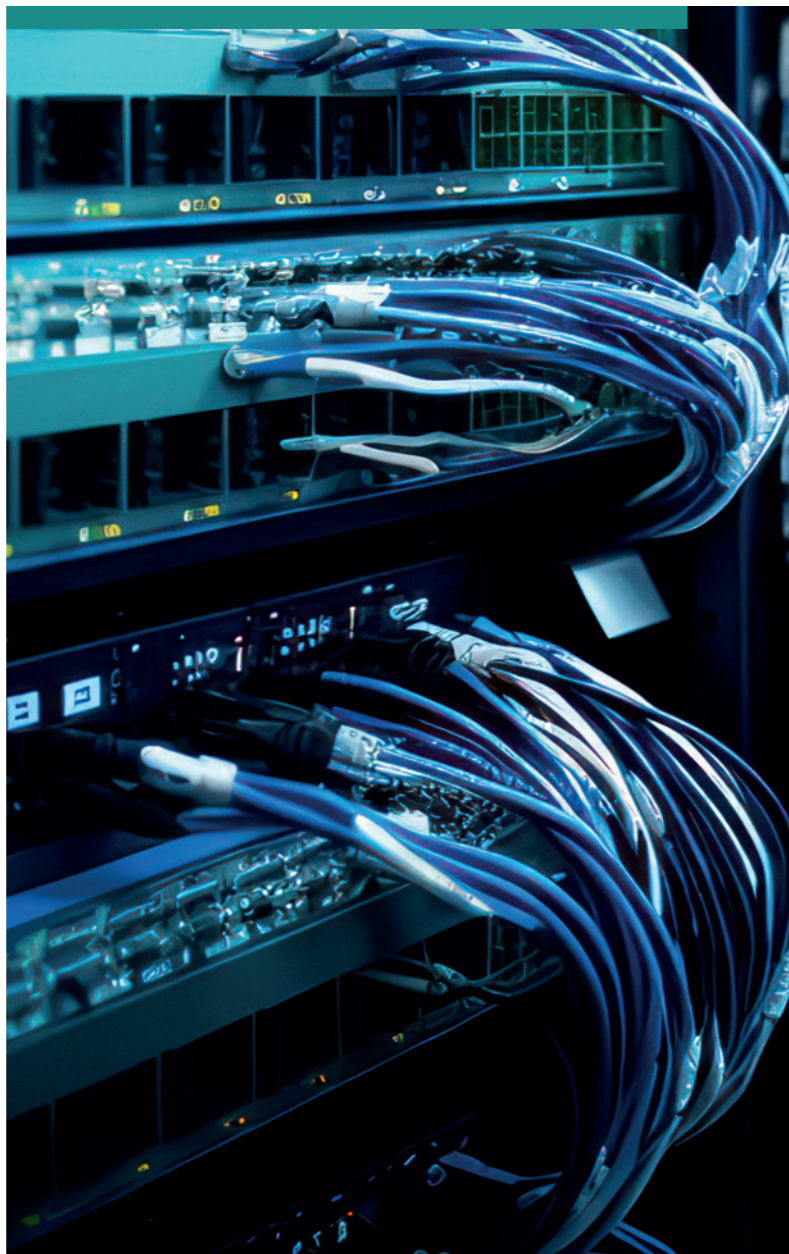
### PREIS

ab EUR 595,00  
netto / Monat

Nach individuellem Projektvorhaben kalkulieren wir gerne ein passendes Angebot.

## DMO CHANNEL-PARTNER-PROGRAMM (CPP)

Mit dem Partnerprogramm wollen wir Systemhäusern und Systemintegratoren die Möglichkeit bieten, unsere Leistungen in Form eines HaaS (Housing as a Service)-Ansatzes ihren Kunden zugänglich zu machen. Dabei tritt der Partner als Housinganbieter auf und kann somit selbst als Rechenzentrumsanbieter sein eigenes Produktportfolio ausbauen und stärken.



## DMO IN FAKTEN

Die Leistungen des Datacenter Münster Osnabrück kurz und knapp zusammengefasst:

Hochverfügbares Rechenzentrum mit einer Kapazität von über 140 Racks auf über 500 m² Fläche mit der ersten Baustufe (weitere Baustufen in Vorbereitung)

Zahlreiche Erweiterungs- und Ausbaumöglichkeiten garantieren langfristiges Wachstum und Stabilität

Trassengetrennte Netzversorgung mit 700 kW Anschlussleistung für die erste Baustufe

Konnektivität auf nächster Stufe: direkte und hochverfügbare Breitbandinfrastrukturen für Münster, Osnabrück und Umgebung – direkte Anbindung an unser RZ

Konnektivität zu zahlreichen Internet-Carrier und Cloud-Hyperscalern

Bereitstellung Ethernet (400 Gbit/s) und Fibre Channel (32 Gbit/s)

Nachhaltiger Betrieb durch PUE-Wert von unter 1,2 mit 500.000 kWh Sonnenenergie, regionaler Energieparks und cleverer Abwärmenutzung

Georedundanz durch den Verbund mit dem Datacenter in Rheine

KRITIS-ready: EN 50600 VK3 zertifiziert, ISO 27001, und mehr

Verlässliche Sicherheit: unterbrechungsfreie Stromversorgung (USV), redundante Netzersatzanlagen (NEA), redundanter Datacenter-Interconnect, modernste Klimatisierungstechnik, Flughafen Sicherheitsdienst und Schutzzonen-Konzept

Insgesamt über 45 Jahre IT-Expertise

Server-Housing: Anmietung von Full-Racks (47 HE) und Cages mit Anschlussleistungen von je 1 kW bis 30 kW

Umfangreiche Services: 24/7 Services, Remote Hands, Konnektivität

KI und HPC ready: Anschlussleistungen bis 30 kW



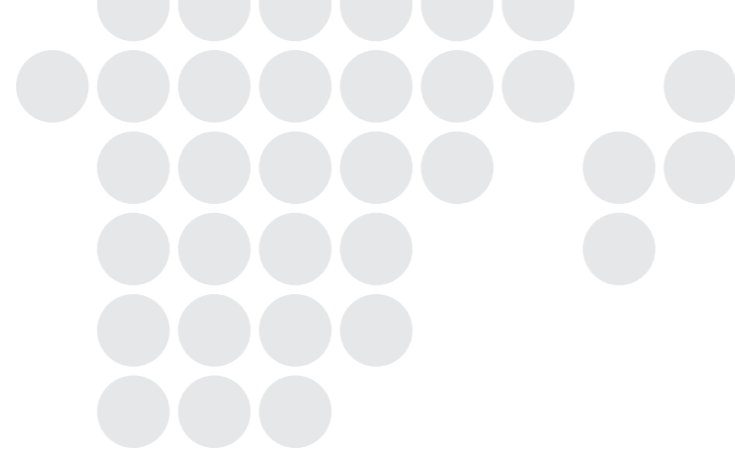
## KONNEKTIVITÄT – VON DER REGION IN DIE CLOUD

Unerlässlich für den Betrieb lokaler Infrastruktur in einem Rechenzentrum ist die Konnektivität und damit einhergehend die Netzwerkverbindungen. Sei es über dezidierte „eigene“ Glasfaserleitungen oder zu Cloud-Diensten. So lassen sich hybride und auch Multi-Cloud-Strategien sinnvoll abbilden und den Datenaustausch zwischen lokalen und cloudbasierten Ressourcen reibungslos integrieren.

Über unsere Glasfaser-Backbones und Dark-Fibre-Verbindungen können wir nahezu die komplette Region rund um Münster und Osnabrück einfach und kosteneffizient an unser Rechenzentrum anschließen. So können wir problemlos eine Anbindung ans Internet, Standortvernetzungen sowie Datacenter-Anbindungen realisieren.

### MEHRFACH REDUNDANTE AUSSENANBINDUNGEN

Wir verfügen über mehrfach redundante Außenanbindungen, wie zum Beispiel nach Frankfurt, Düsseldorf, Hamburg und Amsterdam, mit einer Vielzahl an Carriern.



## STIMMEN ZUM DMO

» Wir freuen uns sehr, dass die DMO GmbH das Datacenter Münster Osnabrück direkt auf unserem Flughafengelände errichtet. Diese Entscheidung bringt uns zahlreiche Vorteile: Zum einen profitieren wir von der unmittelbaren Nähe zu einer hochmodernen IT-Infrastruktur, die uns den Zugang zu schnellen und sicheren Datenverbindungen direkt vor Ort ermöglicht.

Zum anderen stärkt die Präsenz des Rechenzentrums unsere Position als wichtiger regionaler Verkehrsknotenpunkt und Technologiestandort. Die verbesserte IT-Infrastruktur unterstützt uns nicht nur bei der Digitalisierung unserer Abläufe, sondern eröffnet uns auch neue Möglichkeiten für zukünftige Innovationen im Bereich Smart Airport und IT-basierte Dienstleistungen.

Durch diese Partnerschaft mit der DMO GmbH haben wir die einmalige Gelegenheit, gemeinsam mit einem starken, regionalen Partner unsere Effizienz und Wettbewerbsfähigkeit weiter auszubauen.

» **DR. FRANCISCO RODRIGUEZ**  
Leiter IT & Kommunikationsmanagement bei FMO Flughafen Münster/Osnabrück GmbH

Weitere Stimmen auf der nächsten Seite →



» Für uns als technologisch führendes Unternehmen in der Luftbilddatenverarbeitung ist es von entscheidender Bedeutung, auf eine hochstabile und sichere IT-Infrastruktur vertrauen zu können. Das Datacenter Münster Osnabrück (DMO) bietet uns genau das: Ein Rechenzentrum, das nicht nur höchste Sicherheitsstandards erfüllt, sondern das auch die nötige Stabilität für den reibungslosen Betrieb unserer anspruchsvollen digitalen Prozesse gewährleistet. In Zeiten fortschreitender Digitali-

sierung brauchen wir einen Partner, der uns dabei unterstützt, unsere Daten schnell und zuverlässig zu verarbeiten und zu speichern, ohne Unterbrechungen oder Ausfälle. Das DMO gibt uns diese Sicherheit und schafft damit die Grundlage für die erfolgreiche Weiterentwicklung unserer digitalen Lösungen.

Darüber hinaus schätzen wir die Skalierbarkeit der Lösungen. So ermöglicht uns die vorhandene Flexibilität, unsere IT-Infrastruktur je nach Bedarf schnell und effizient

anzupassen. Entsprechend können wir nicht nur unsere aktuellen Anforderungen abdecken, sondern auch für zukünftiges Wachstum optimal gerüstet sein. Mit dem DMO haben wir einen Partner, der uns in puncto technologische Weiterentwicklung perfekt unterstützt, so dass wir auch in Zukunft stabil und leistungsfähig wachsen können.



**MARKUS BÖKHAUS**

Produktionsleiter bei  
AVT Airborne Sensing GmbH

» Mittelstand und Start-Ups benötigen verlässliche und skalierbare Infrastrukturen für eine nachhaltige Digitalisierung und die Entwicklung neuer Digitaler Geschäftsmodelle.

Mit der Gründung der DMO GmbH und dem Bau eines hochmodernen, nachhaltigen und KI-Ready

Rechenzentrums am Flughafen Münster Osnabrück wird die digitale Infrastruktur und damit die digitale Wettbewerbsfähigkeit der Region gestärkt.

Dieses Projekt stärkt nicht nur die Region, sondern zeigt auch, wie Innovationskraft und Nachhaltigkeit durch Kooperationen von lo-

kalen Unternehmen Hand in Hand gehen können, um zukunftsweisende Lösungen zu schaffen.



**DR. SEBASTIAN KÖFFER**

Geschäftsführer,  
Digital Hub münsterLAND

» Die Entscheidung, unser Vertrauen in das Datacenter Münster Osnabrück (DMO) zu legen, basiert auf mehreren Faktoren. Zum einen bietet uns das DMO die modernste Infrastruktur, die wir für den sicheren Betrieb unserer IT-Services benötigen.

Zum anderen ist es uns als regional verankertes Unternehmen besonders wichtig, mit einem Partner zusammenzuarbeiten, der ebenfalls aus der Region stammt und die

lokalen Anforderungen kennt. Besonders positiv ist für uns die Energieeffizienz. Das Rechenzentrum setzt auf nachhaltige und umweltfreundliche Technologien, die uns dabei helfen, unseren ökologischen Fußabdruck erheblich zu reduzieren und dem Ziel CO<sub>2</sub>-neutral deutlich näher zu kommen, denn als Klimastadt ist für uns die Energieeffizienz besonders wichtig.

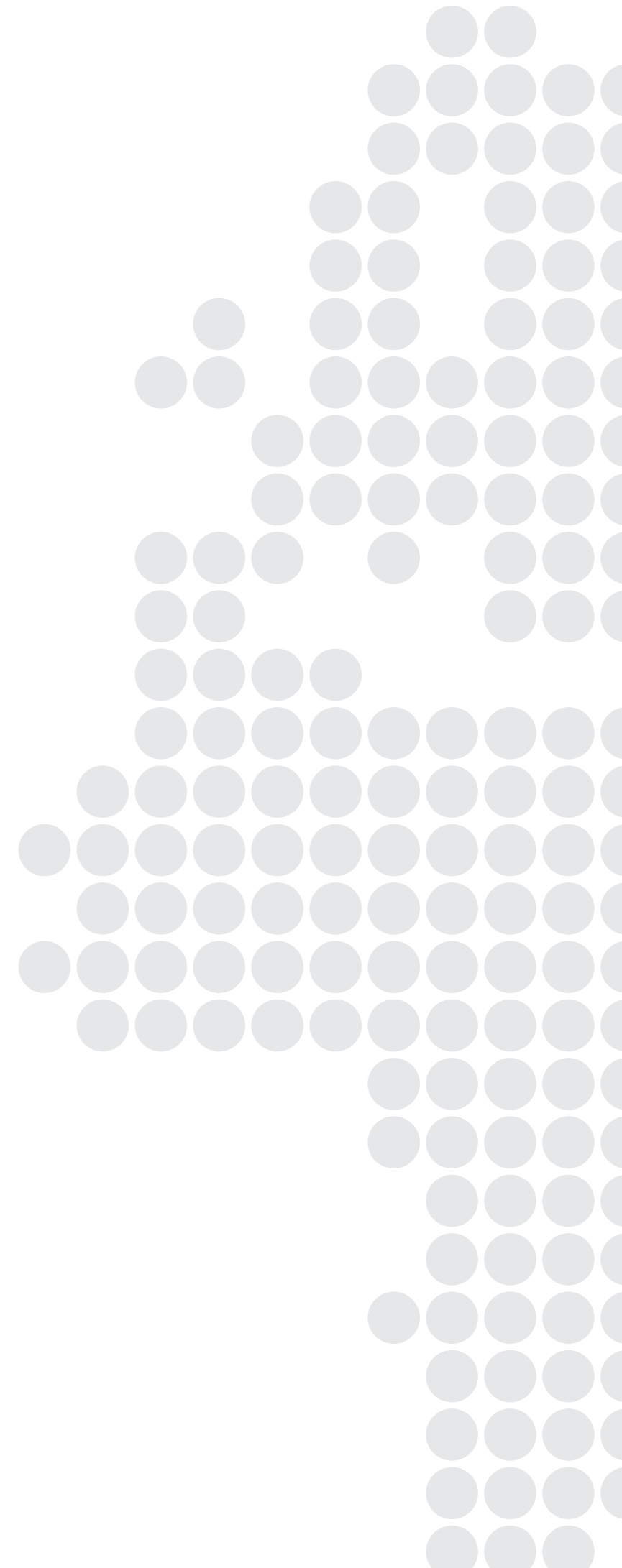
Mit der DMO GmbH haben wir einen Partner gefunden, der unsere Wer-

te teilt und uns dabei unterstützt, unsere Nachhaltigkeitsziele zu erreichen, während wir gleichzeitig von einer sicheren und leistungsstarken IT-Infrastruktur profitieren die für kritische Infrastrukturen ausgelegt ist.



**HOLGER NAUENDORFF**

Betriebsleiter der Citeq  
(IT-Dienstleister für Kommunen,  
öffentliche Verwaltungen und  
deren Einrichtungen)





DATACENTER MÜNSTER OSNABRÜCK

**WIR SIND FÜR SIE DA.  
JETZT KONTAKT AUFNEHMEN!**

**DATACENTER**  
MÜNSTER OSNABRÜCK

**DMO GmbH**  
Airportallee 1 · 48268 Greven  
E-Mail: [info@dmo.de](mailto:info@dmo.de)

[www.dmo.de](http://www.dmo.de)

